

SPOTKANIE INFORMACYJNE

Opracowanie dokumentacji projektowej etapu STEŚ z elementami koncepcji Programowej i Programem Funkcjonalno-Użytkowym wraz z uzyskaniem decyzji o środowiskowych uwarunkowaniach dla zadania pn.:

BUDOWA/ROZBUDOWA AUTOSTRADY A4 KRZYŻOWA (BEZ WĘZŁA) - LEGNICA POŁUDNIE (BEZ WĘZŁA)

Chojnów i Zagrodno, 09-12-2022 r.

Zamawiający:



Wykonawca:



BIURO PROJEKTOWO-BADAWCZE DRÓG I MOSTÓW

Transprojekt - Warszawa Sp.z o.o.

UL. KONICZYNOWA 11, 03-612 WARSZAWA

CELE SPOTKANIA INFORMACYJNEGO

Spotkanie informacyjne ma na celu poinformowanie mieszkańców gmin, przez których teren prowadzone są warianty tras rozpatrywane w ramach opracowywanego Studium Techniczno-Ekonomiczno-Środowiskowego o planowanym zamierzeniu inwestycyjnym i na tym etapie **nie jest formą konsultacji społecznych.**

Studium Techniczno-Ekonomiczno-Środowiskowe jest opracowaniem projektowym o charakterze ogólny. Prezentowane materiały przedstawiają propozycje rozwiązań i przebiegu wariantów tras i na tym etapie nie zawiera jeszcze rozwiązań szczegółowych. W wyniku trwających i dalszych analiz, przebieg i warianty dróg mogą być korygowane, a rozwiązania będą uszczegółowione.

Dla celów realizacji projektu dzisiejsze spotkanie jest nagrywane. Nagranie nie będzie upublicznione.

AGENDA

1. Lokalizacja inwestycji
2. Zakres i cel opracowania
3. Podstawowe parametry drogi – autostrada A4
4. Podsumowanie I tury spotkań informacyjnych
5. Autostrada A4
6. Uwarunkowania przyrodnicze
7. Węzły drogowe i MOP-y planowane w ramach budowy autostrady A4
8. Dostępność i powiązanie z drogami publicznymi
9. Terminy
10. Dyskusja



1. LOKALIZACJA INWESTYCJI

Planowane przedsięwzięcie zlokalizowane jest w województwie dolnośląskim:

➤ *powiecie: bolesławieckim*

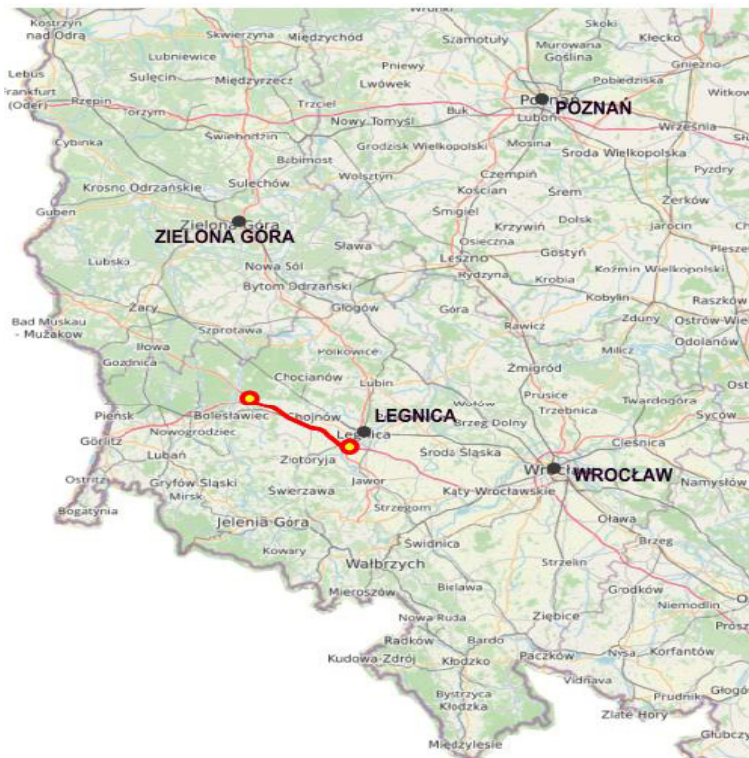
Gmina: Gromadka
Warta Bolesławiecka

➤ *powiecie: legnickim*

Gmina: Chojnów
Krotoszyce

➤ *powiecie: złotoryjskim*

Gmina: Zagrodno
Złotoryja



2. ZAKRES I CEL OPRACOWANIA A4

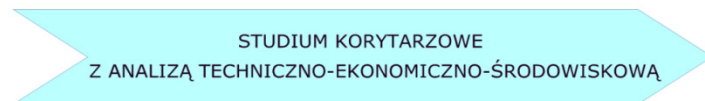


- wykonanie Studium Techniczno-Ekonomiczno-Środowiskowego z elementami Koncepcji Programowej – STEŚ+R
- wykonanie materiałów do uzyskania decyzji o środowiskowych uwarunkowaniach zgody na realizację przedsięwzięcia
- wykonanie Programu Funkcjonalno-Użytkowego na realizację zadania w systemie „Projektuj i buduj” (P&B)
- udzielenie odpowiedzi na pytania zadawane w trakcie postępowania przetargowego o udzielenie zamówienia na realizację zadania w systemie „Projektuj i buduj”

2. ZAKRES I CEL OPRACOWANIA A4

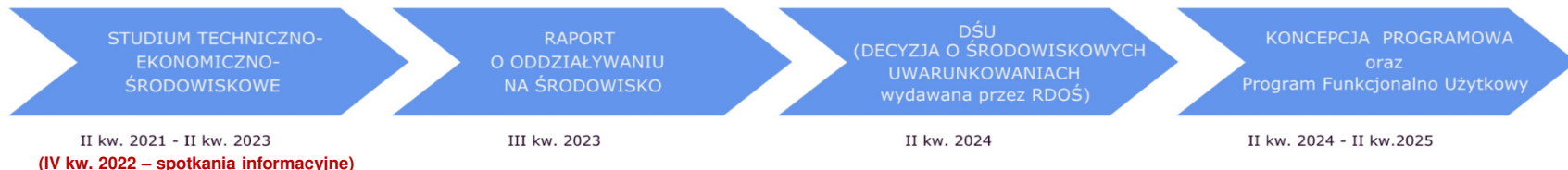
ETAPY DOKUMENTACJI (inwestycji)

Poprzedzający:



III kw. 2020

Obecny, w ramach którego przez Wykonawcę opracowane będą:



Następny, w którym w ramach działań Generanej Dyrekcji Dróg Krajowych i Autostrad:



Podane informacje (terminy) są zgodne ze stanem wiedzy na listopad 2022r., a ich realizacja zostanie dochowana przy założeniu braku jakichkolwiek opóźnień i nieprzewidzianych okoliczności.

2. ZAKRES I CEL OPRACOWANIA A4

ISTNIEJĄCA AUTOSTRADA A4

Autostrada A4 stanowi fragment europejskiego korytarza 40, który na terenie Polski ma swój początek na granicy zachodniej z Niemcami w rejonie Jędrzychowic i kończy na granicy z Ukrainą w rejonie Korczowej. Opracowywany odcinek rozpoczyna się w węźle Krzyżowa (bez węzła) i kończy w węźle Legnica Południe (bez węzła). Na terenie województwa dolnośląskiego przebiega przez tereny powiatów: bolesławiecki, legnicki i złotoryjski.



2. ZAKRES I CEL OPRACOWANIA A4

Wykonanie Studium Techniczno-Ekonomiczno-Środowiskowego, które obejmuje:

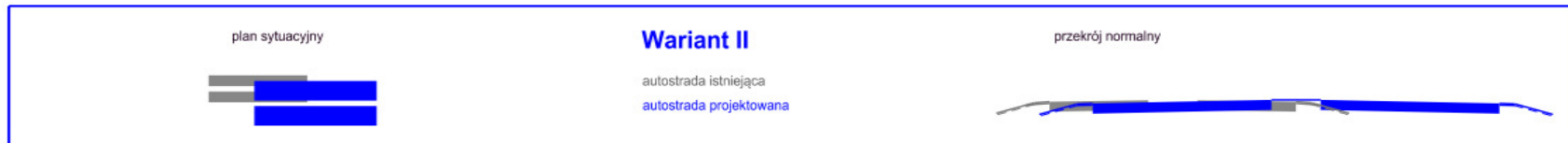
- **Budowa/rozbudowa autostrady A4** do przekroju 2x3 (2 jezdnie po 3 pasy ruchu wraz z pasami awaryjnymi);
- **Budowa/rozbudowa 4 węzłów drogowych** oraz **likwidację 2** istniejących węzłów;
- Obiekty inżynierskie: budowę nowych, przebudowę istniejących;
- Obiekty inżynierskie: likwidacja przejazdów w poprzek autostrady w ciągu 8 dróg nie publicznych i 1 drogi gminnej;
- Rozbudowę/Przebudowę istniejących dróg publicznych kolidujących z inwestycją;
- Utrzymanie dostępu do nieruchomości sąsiadujących z inwestycją.

W ramach Studium prowadzone są prace:

- Wykonanie Inwentaryzacji Przyrodniczej – **prace terenowe ukończono we wrześniu 2022r.**
- Wykonanie Studium Geologiczno-Inżynierskiego – **w trakcie**
- Wykonanie pomiarów, analizy i prognozy ruchu – **wykonano w lutym 2022r.**
- Wykonanie analizy akustycznej z wyznaczeniem miejsc budowy ekranów akustycznych – **w trakcie**
- Uzyskanie Decyzji o Środowiskowych Uwarunkowaniach – **w trakcie**

2. ZAKRES I CEL OPRACOWANIA A4

Istniejący i planowany przebieg A4



Cały zakres budowy / rozbudowy autostrady A4 obejmuje odcinek około 35 km.

2. ZAKRES I CEL OPRACOWANIA A4

Istniejący i planowany przebieg A4



3. PODSTAWOWE PARAMETRY DROGI – AUTOSTRADA A4

STAN PROJEKTOWANY*

Autostrada A4:

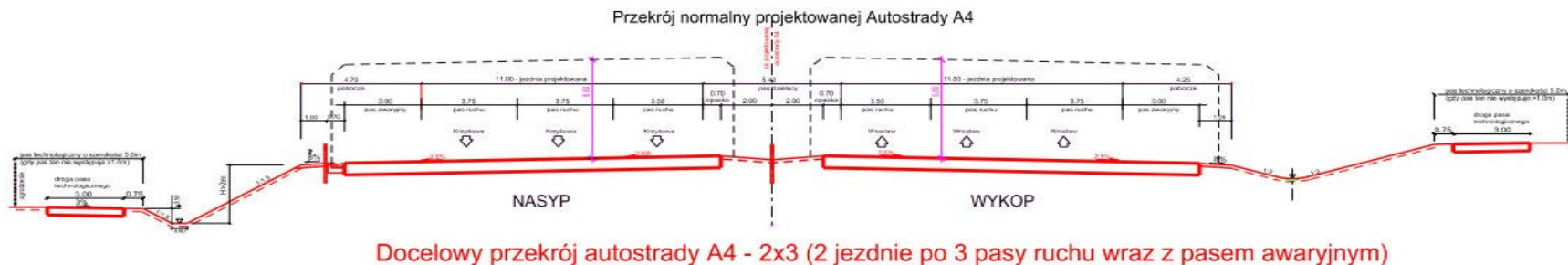
- Klasa drogi: A
- Prędkość projektowa: 120 km/h
- Prędkość miarodajna: 130 km/h
- Przekrój drogi planowany: 2x3 pasy
- Szerokość pasów ruchu: 2x3,75 m + 1x3,5 m
- Szerokość pasa awaryjnego: 3,0 m
- Szerokość środkowego pasa dzielącego: 5,0 m wraz z opaskami
- Szerokość poboczy gruntowych: min. 1,25 m
- Skrajnia pionowa: 5,0 m
- Nośność nawierzchni: 115 kN/oś
- Kategoria ruchu: KR 7



(*) Z uwagi na wejście w życie Rozporządzenia Ministra Infrastruktury z dnia 24 czerwca 2022 r. w sprawie przepisów techniczno-budowlanych dotyczących dróg publicznych (Dz. U. 2022 poz. 1518 oraz planowane wydanie Wzorców i Standardów rekomendowanych przez właściwego Ministra podstawowe założenia (kategoria, klasa i ilość pasów) inwestycji są obligatoryjne zaś szczegółowe parametry techniczne mogą ulec zmianie.

3. PODSTAWOWE PARAMETRY DROGI – AUTOSTRADA A4

PRZEKRÓJ POPRZECZNY A4*



(*) Z uwagi na wejście w życie Rozporządzenia Ministra Infrastruktury z dnia 24 czerwca 2022 r. w sprawie przepisów techniczno-budowlanych dotyczących dróg publicznych (Dz. U. 2022 poz. 1518 oraz planowane wydanie Wzorców i Standardów rekomendowanych przez właściwego Ministra podstawowe założenia (kategoria, klasa i ilość pasów) inwestycji są obligatoryjne zaś szczegółowe parametry techniczne mogą ulec zmianie.

4. PODSUMOWANIE I TURY SPOTKAŃ INFORMACYJNYCH

I tura spotkań odbyła się w formie on-line w dniach:

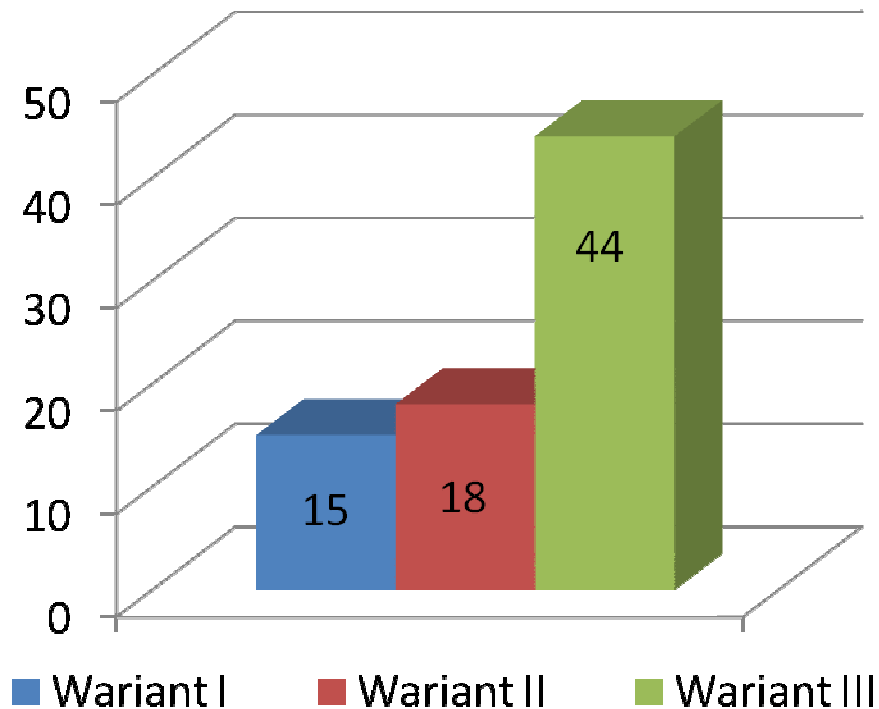
Termin spotkania	Godzina spotkania	Gmina	Powiat
14.03.2022r.	17:00	Gromadka	bolesławiecki
15.03.2022r.	15:00	Zagrodno	złotoryjski
16.03.2022r.	16:00	Krotoszyce	legnicki
21.03.2022r.	17:00	Złotoryja	złotoryjski
22.03.2022r.	16:00	Chojnów	legnicki
23.03.2022r.	17:00	Warta Bolesławiecka	bolesławiecki

Formularze opinii dla autostrady A4:

GMINA	WSZYSTKICH:
Gromadka	2
Warta Bolesławiecka	15
Złotoryja	18
Krotoszyce	0
Chojnów	2
Zagrodno	46
SUMA:	83

4. PODSUMOWANIE I TURY SPOTKAŃ INFORMACYJNYCH

Warianty wybierane przez mieszkańców:



Część mieszkańców nie wybrała żadnego wariantu.

4. PODSUMOWANIE I TURY SPOTKAŃ INFORMACYJNYCH

Uwagi wnoszone przez mieszkańców gmin:

Chojnów – 2 formularze:

- Preferencja dla wariantu I – (1 ankieta),
- Preferencja dla wariantu III – (1 ankieta),
- Oczekiwanie pozostawienia istniejącego węzła Jadwisin i Lubiatów – (1 ankieta).

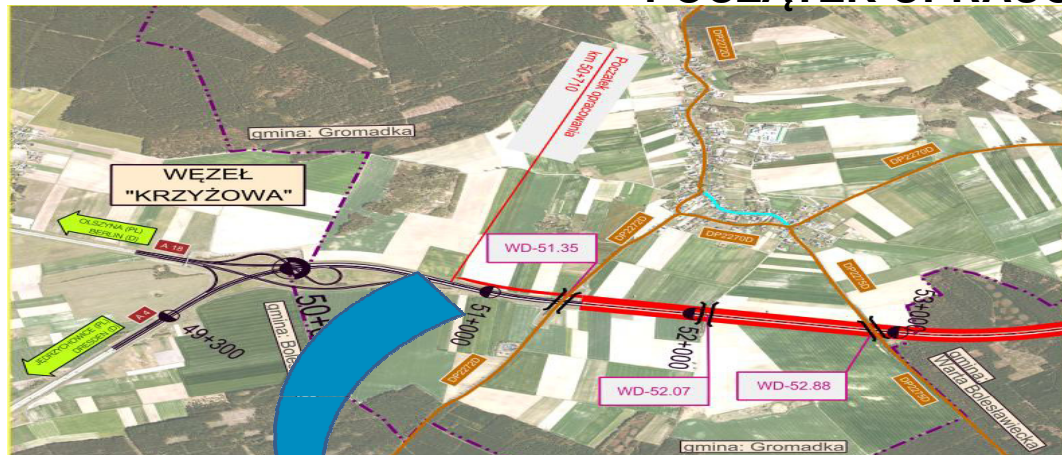
Zagrodno – 46 formularzy:

- Preferencja dla wariantu III – (43 ankieta),
- Wniosek o ustawienie ekranów akustycznych – (46 ankiety).

Na terenie gminy Chojnów i gminy Zagrodno generalnie przebieg autostrady wg. wariantu I pokrywa się z wariantem III, dlatego akceptacja dla wariantu III lub I jest akceptacją takiego samego sposobu rozbudowy autostrady (po lewej stronie istniejącej drogi) – łącznie 45 formularzy. Wyjątkiem jest ok. 800m odcinek gdzie przebieg autostrady wg. wariantem III pokrywa się wariant II (ok. 72+500 do ok. 73+300).

5. AUTOSTRADA A4

POCZĄTEK OPRACOWANIA

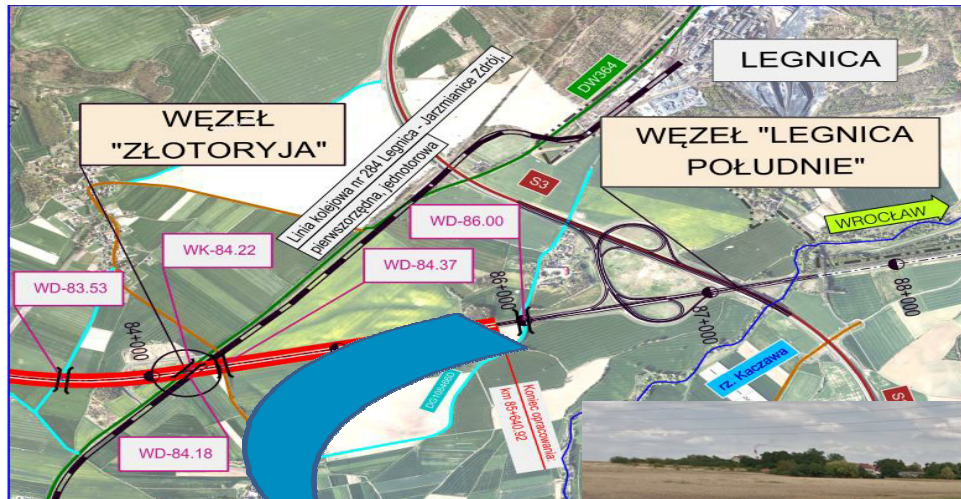


Początek zakresu opracowania
na terenie gminy Gromadka:
km około 50+710

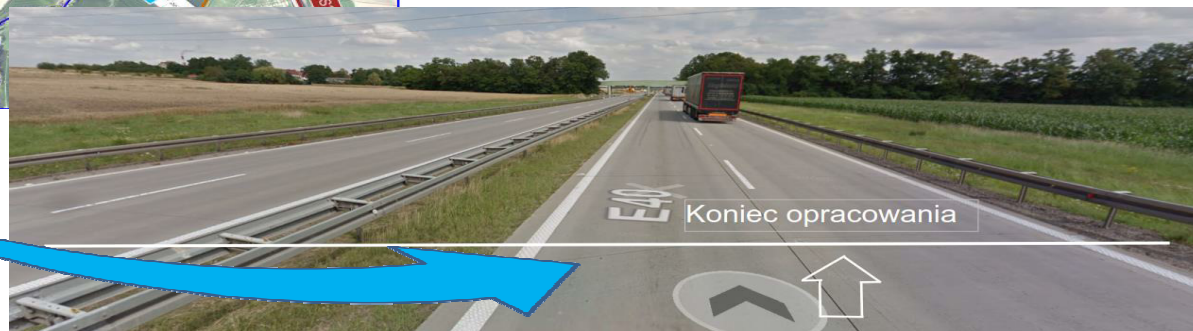


5. AUTOSTRADA A4

KONIEC OPRACOWANIA

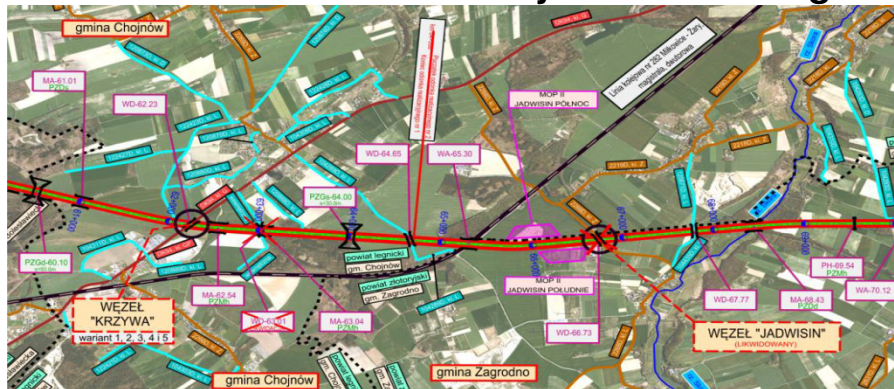


Koniec zakresu opracowania
na terenie gminy Krotoszyce:
km około 85+641



5. AUTOSTRADA A4

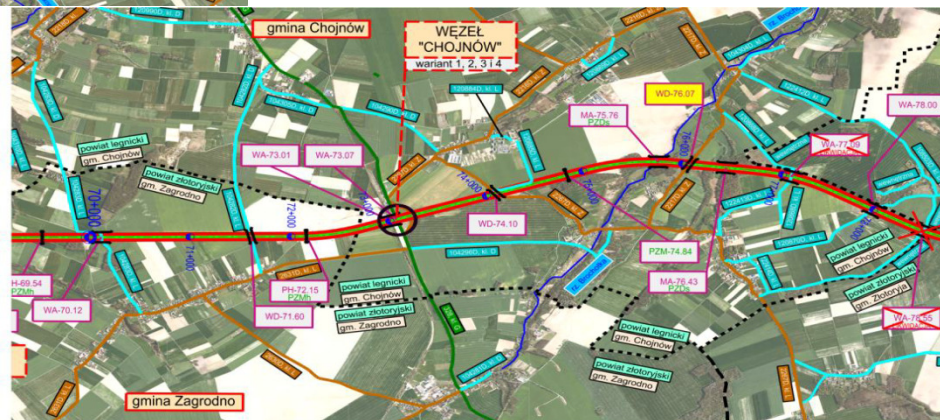
Budowa/rozbudowa autostrady A4 na terenie gmin Chojnów i Zagrodno



Zakres przebudowy na terenie gminy Chojnów: **około – 13,7 km**
(od km 60+593 do km 68+430 oraz 72+665km do 78+554km).

Zakres przebudowy na terenie gminy Zagrodno:
około - 7,4 km (od km 65+295 do km 72+665).

Cały zakres budowy / rozbudowy autostrady A4 obejmuje odcinek około 35km.



BIURO PROJEKTOWO-BADAWCZE DRÓG I MOSTÓW

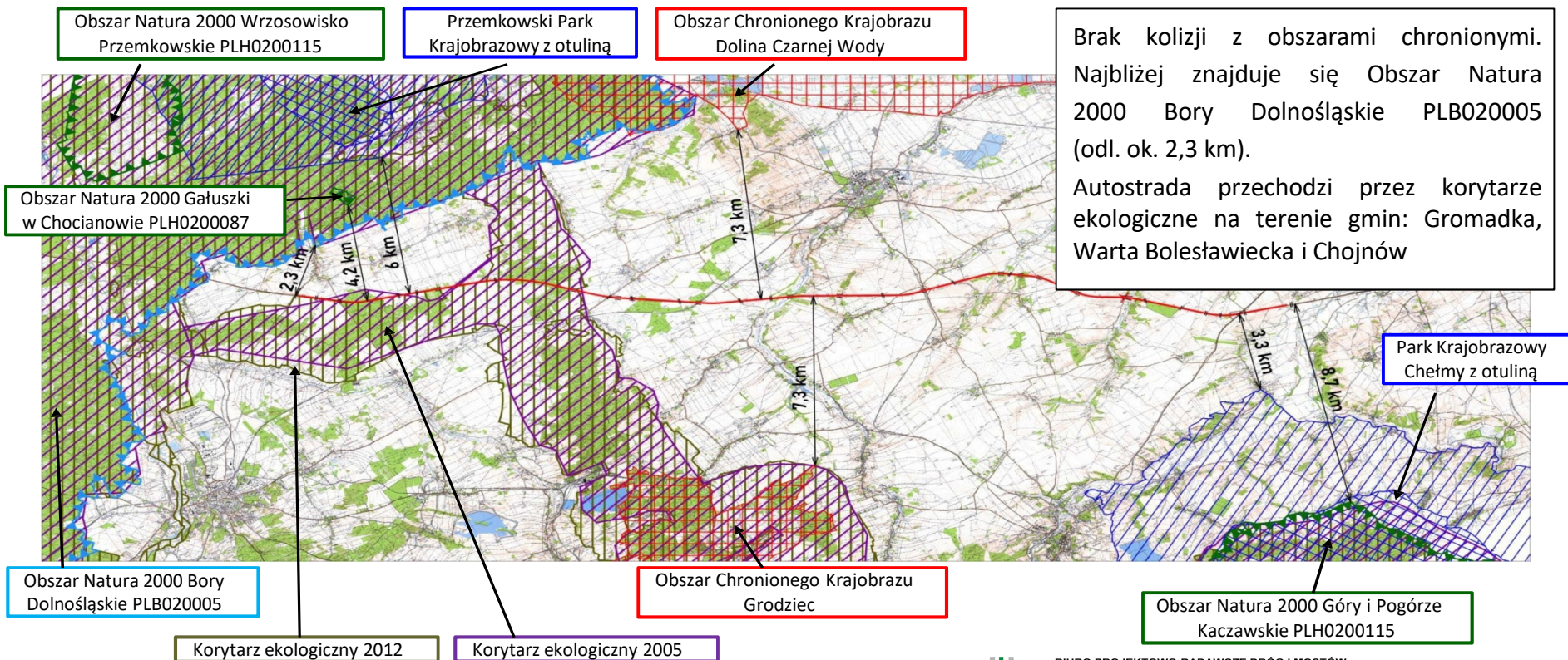


Transprojekt - Warszawa Sp.z o.o.
UL. KONICZYNOWA 11, 03-612 WARSZAWA

Spotkanie informacyjne. Stan na 09.12.2022r.

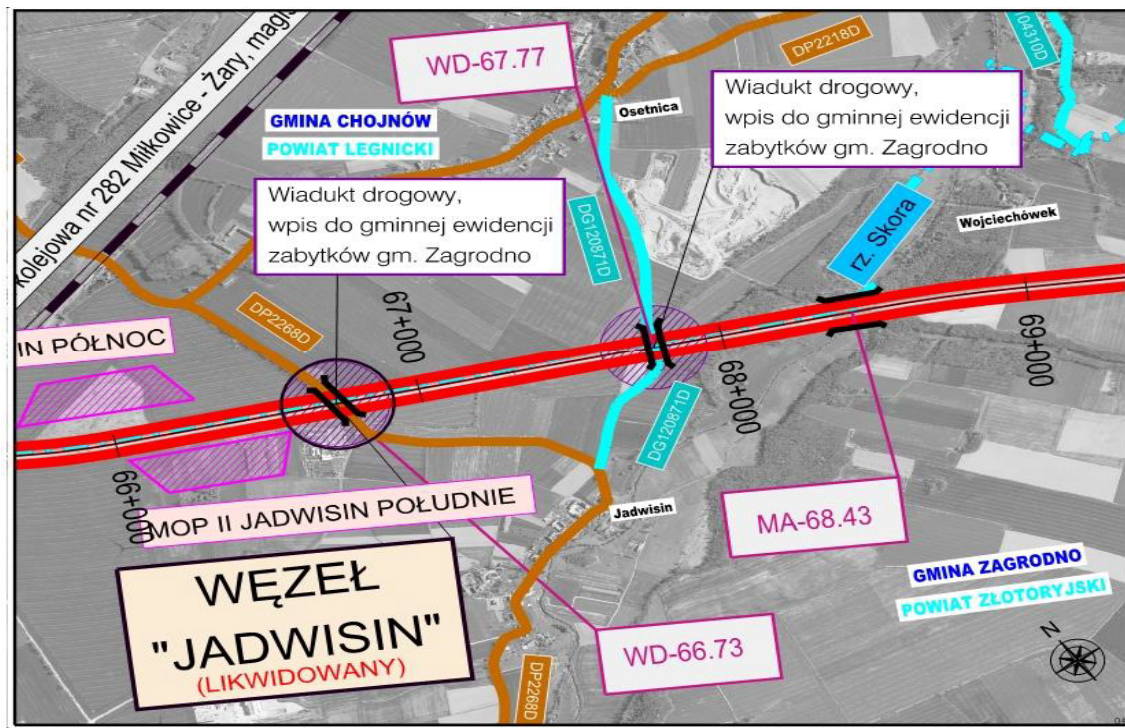
5. AUTOSTRADA A4

Uwarunkowania środowiskowe – powiązania przyrodnicze



5. AUTOSTRADA A4

Uwarunkowania środowiskowe – obiekty zabytkowe – Gmina Zagrodno



Na terenie gminy Zagrodno występują 3 obiekty kolidujące z autostradą wpisane do gminnej ewidencji zabytków.

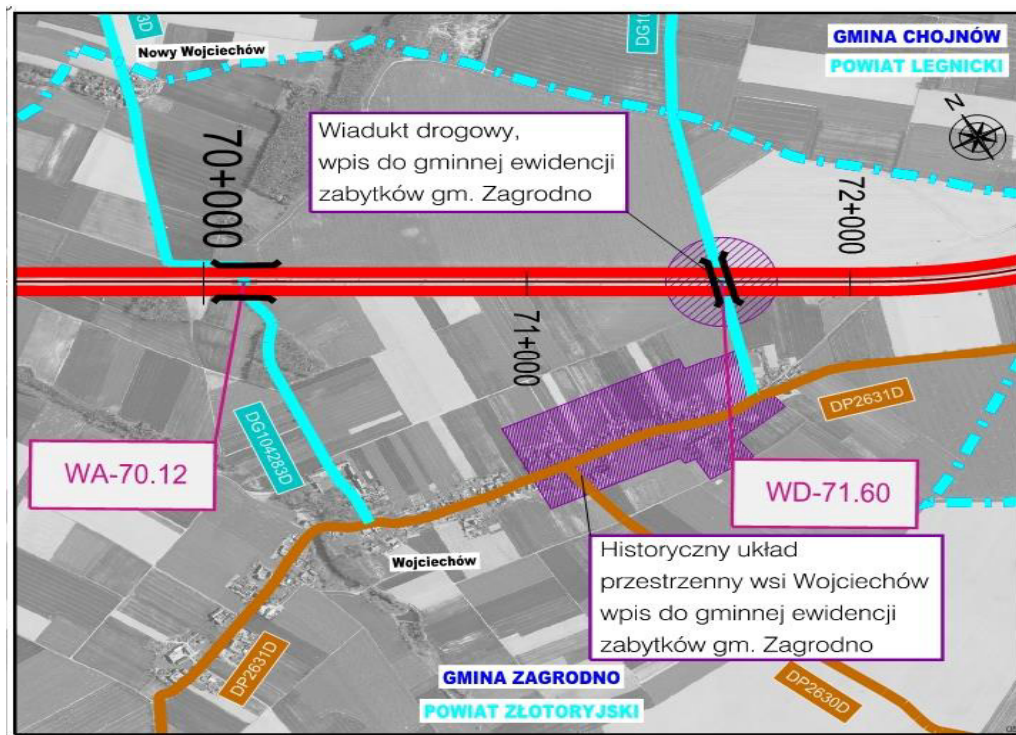
Są to wiadukty:

- WD-66.73,
- WD-67.77,
- WD-71.60.

W odl. ok. 260 m od autostrady znajduje się historyczny układ przestrzenny wsi Wojciechów wpisany do gminnej ewidencji zabytków.

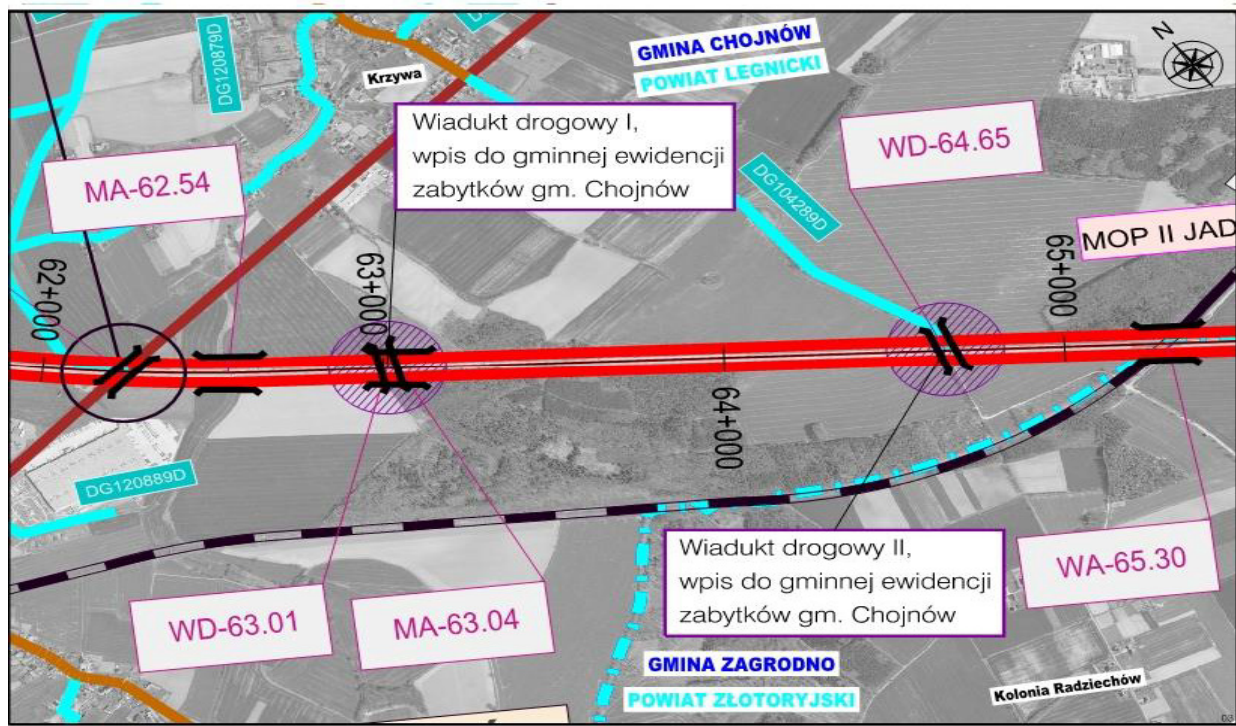
5. AUTOSTRADA A4

Uwarunkowania środowiskowe – obiekty zabytkowe – Gmina Zagrodno



5. AUTOSTRADA A4

Uwarunkowania środowiskowe – obiekty zabytkowe – Gmina Chojnów



Na terenie gminy Chojnów występują 4 obiekty kolidujące z autostradą wpisane do gminnej ewidencji zabytków.

Są to wiadukty:

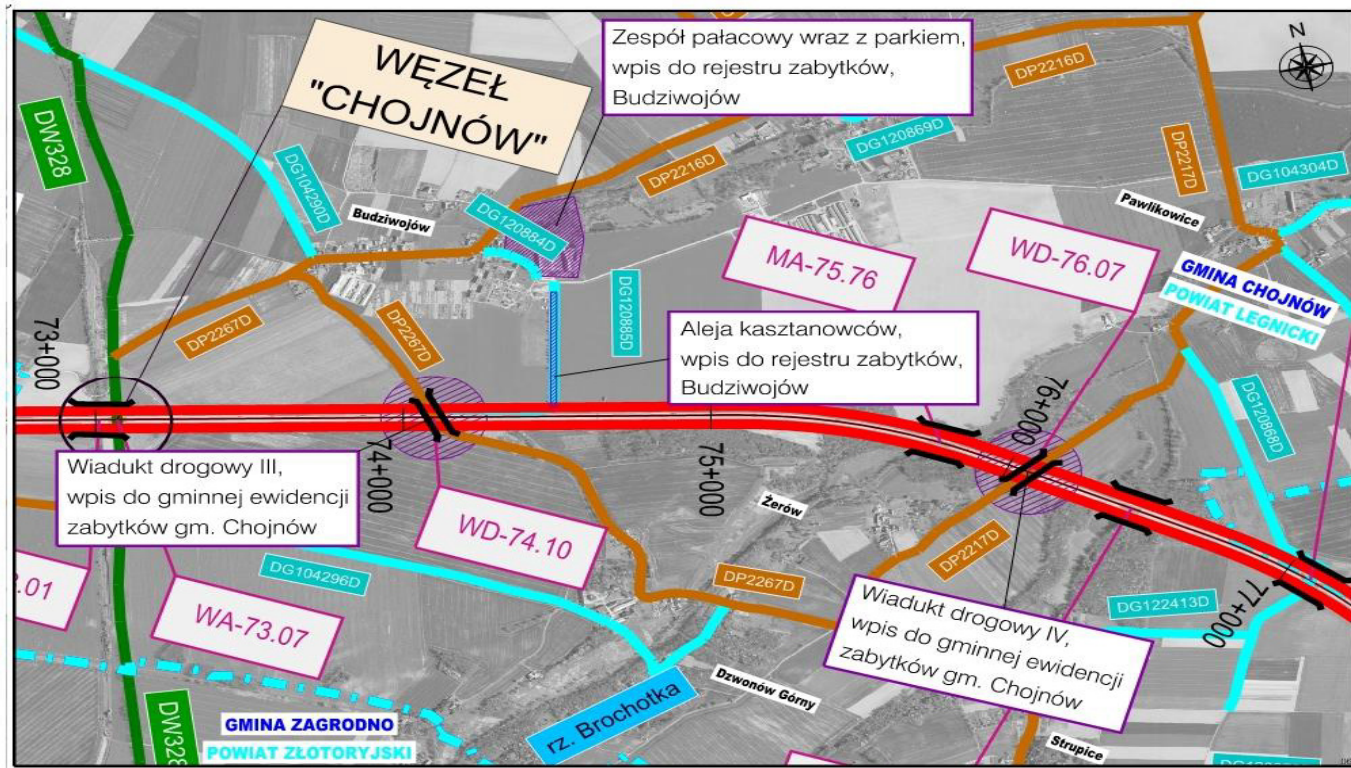
- WD-63.01,
- WD-64.65,
- WD-74.10,
- WD-76.07.

W sąsiedztwie autostrady znajduje się aleja kasztanowców wpisana do rejestru zabytków.

W odległości ok. 500 m znajduje się zespół pałacowy wraz z parkiem w Budziwojowie wpisany do rejestru zabytków.

5. AUTOSTRADA A4

Uwarunkowania środowiskowe – obiekty zabytkowe – Gmina Chojnów



5. AUTOSTRADA A4

Uwarunkowania środowiskowe – wpływ hałasu komunikacyjnego

Ze względu na ochronę zabudowy mieszkaniowej w ramach inwestycji zaprojektowane zostaną ekrany akustyczne pozwalające na spełnienie wartości dopuszczalnych określonych w przepisach.

W praktyce stosuje się różne rodzaje ekranów akustycznych, są to najczęściej konstrukcje w kształcie pionowej ściany opartej na fundamentach palowych (rzadziej samonośne ekrany ziemne). Ekrany akustyczne wykonywane są przy zastosowaniu różnych materiałów wypełnienia powierzchni ekranującej, która charakteryzuje ich właściwości akustyczne, przede wszystkim w zakresie obijania i pochłaniania dźwięku oraz przepuszczalności światła:



Ekran ziemny (pochłaniający, nieprzezroczysty, konstrukcja samonośna)



Ekran z okładziną betonową (pochłaniający, nieprzezroczysty, konstrukcja na fundamencie)



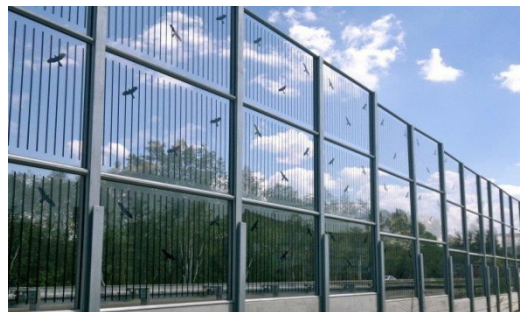
Ekran z paneli typu „zielona ściana” (pochłaniający, nieprzezroczysty, konstrukcja na fundamencie)

5. AUTOSTRADA A4

Uwarunkowania środowiskowe – wpływ hałasu komunikacyjnego



Ekran z paneli metalowych (pochłaniający, nieprzezroczysty, konstrukcja na fundamencie).

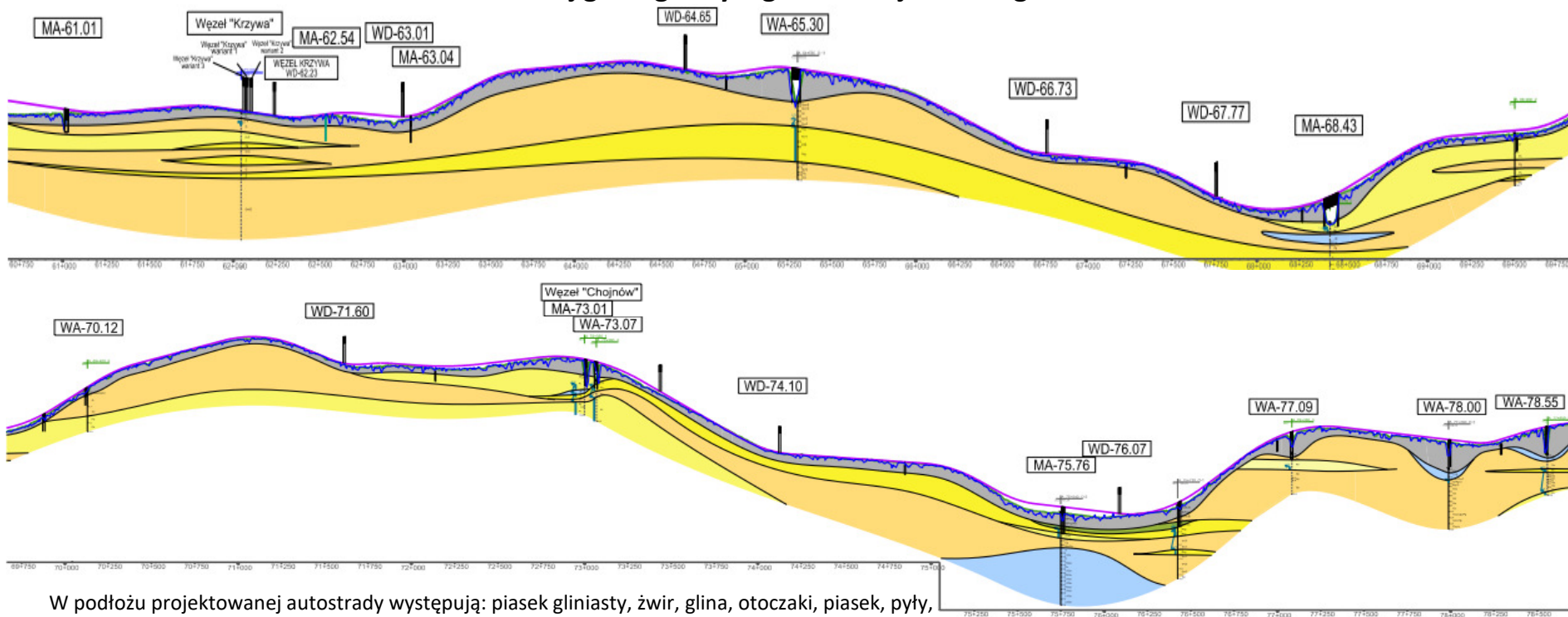


Ekran z paneli ze szkła akrylowego (odbijający, przezroczysty, konstrukcja na fundamencie).

Rozwiązania zostaną przyjęte po przeprowadzeniu analizy akustycznej (opartej o szczegółowe obliczenia) wykonanej do raportu o oddziaływaniu na środowisko i uzyskaniu decyzji o środowiskowych uwarunkowaniach.

5. AUTOSTRADA A4

Przekrój geologiczny – gmina Chojnów i Zagrodno



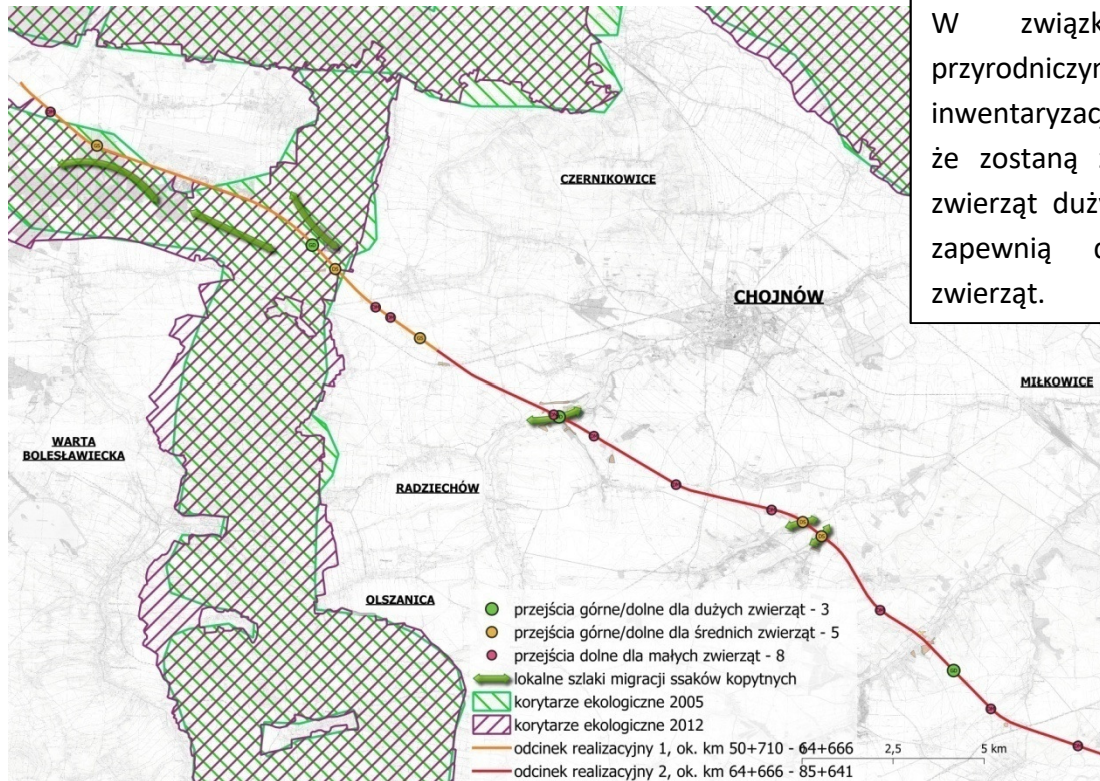
W podłożu projektowanej autostrady występują: piasek gliniasty, żwir, glina, otoczaki, piasek, pyły, żwir gliniasty, pospółka gliniasta, piasek gliniasty i nasyp budowlany. Powyższe określono na podstawie otworów archiwalnych. Rozpoznanie geologiczne będzie uszczegółowione.

5. AUTOSTRADA A4

Planowane otwory geologiczne:

	Otwory [szt.]
Opracowywana autostrada (cały odcinek)	
Planowane otwory obiektowe	53
Planowane otwory drogowe	106
Gmina Chojnów	
Planowane otwory obiektowe	23
Planowane otwory drogowe	27
Gmina Zagrodno	
Planowane otwory obiektowe	9
Planowane otwory drogowe	22

6. UWARUNKOWANIA PRZYRODNICZE



W związku z uwarunkowaniami przyrodniczymi oraz wykonaną inwentaryzacją przyrodniczą przewiduje się, że zostaną zaprojektowane przejścia dla zwierząt dużych, średnich i małych, które zapewnią drożność szlaków migracji zwierząt.

6. UWARUNKOWANIA PRZYRODNICZE

Przeprowadzono inwentaryzację przyrodniczą, której celem było zidentyfikowanie:

- chronionych: gatunków roślin oraz leśnych i nieleśnych siedlisk przyrodniczych,
- chronionych gatunków grzybów, w tym porostów;
- chronionych gatunków bezkręgowców oraz siedlisk ich bytowania;
- chronionych gatunków ryb i minogów;
- chronionych gatunków płazów i gadów oraz ich siedlisk rozrodu i zimowania;
- chronionych gatunków ptaków oraz ich siedlisk lęgowych, żerowiskowych, noclegowisk;
- chronionych gatunków ssaków (w tym nietoperzy) oraz ich korytarzy migracyjnych.

Inwentaryzacja przeprowadzona była w okresie lipiec 2021 – wrzesień 2022.



fot. sarny na polach w rejonie inwestycji



fot. biegacz skórzasty w km 75+600



fot. Ciek Brochotka w km 75+750



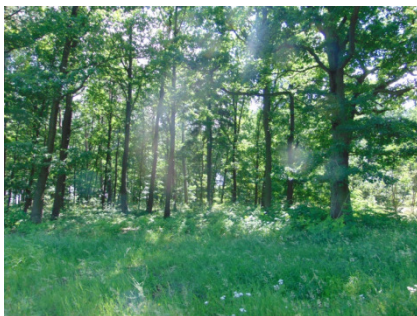
fot. gniazda jaskółek oknówek na obiekcie mostowym w km 78+000

6. UWARUNKOWANIA PRZYRODNICZE

Rejon planowanej inwestycji to głównie mozaika terenów leśnych oraz rolnych. Najcenniejszym obszarem położonym bezpośrednio w rejonie inwestycji jest dolina rzeki Skora, zlokalizowana w otoczeniu łąk oraz lasów. Jest to miejsce migracji ptaków oraz ssaków (w tym nietoperzy). W rejonie doliny rzecznej występują również siedliska łąk rajgrasowych, lasów łęgowych oraz grądów. Sama rzeka jest również miejscem występowania ichtiofauny chronionej (śliz pospolity oraz koza pospolita).

W wyniku przeprowadzonej inwentaryzacji, stwierdzono występowanie 4 typy siedlisk przyrodniczych wymienionych w Załączniku I Dyrektywy Rady 92/43/EWG z dnia 21 maja 1992 r. w sprawie ochrony siedlisk przyrodniczych oraz dzikiej fauny i flory:

- 9170 Grąd środkowoeuropejski i subkontynentalny (*Galio-Carpinetum*, *Tilio-Carpinetum*);
- 91E0 Łęgi wierzbowe, topolowe, olszowe i jesionowe (*Salicetum albae*, *Populetum albae*, *Alnion glutinoso-incanae*, *olsy źródliskowe*);
- 6510 Niżowe i górskie świeże łąki użytkowane ekstensywnie (*Arrhenatherion elatioris*);
- 9190 Kwaśne dąbrowy (*Quercetea robori-petraeae*).



fol. grąd środkowoeuropejski w km 60+700



fol. żaba trawna w rejonie ciekru Lubiatówka



fol. łąg olszowy i łąki rajgrasowe w rejonie ciekru Skora

6. UWARUNKOWANIA PRZYRODNICZE

W rejonie inwestycji stwierdzono 18 płatów siedlisk chronionych Natura 2000. Najczęściej występującym siedliskiem jest łąka środkowoeuropejski -9170 (łącznie 11 płatów).

Stwierdzono 26 stanowisk roślin chronionych należących do 5 gatunków, głównie mchów: widłoząb miotlasty (*Dicranum scoparium*), rokitnik pospolity – (*Pleurozium schreberi*). Wszystkie zinwentaryzowane gatunki podlegają ochronie częściowej.

Podczas badań stwierdzono również występowanie gatunku inwazyjnego - niecierpka gruczołkowatego, objętego Rozporządzeniem Ministra Środowiska z dnia 9 września 2011 r. w sprawie listy roślin i zwierząt gatunków obcych, które w przypadku uwolnienia do środowiska przyrodniczego mogą zagrozić gatunkom rodzimym lub siedliskom przyrodniczym tj. Występuje głównie w rejonie cieku Skora.



fot. Kocanki piaskowe w km 67+800



fot. Widłoząb miotlasty w km 64+400



fot. Niecierpek gruczołowaty w km 68+430

6. UWARUNKOWANIA PRZYRODNICZE

Bezkręgowce - W rejonie kompleksów leśnych stwierdzono występowanie 2 gatunków **chrząszczy** objętych ochroną częściową: biegacz zielonozłoty (*Carabus auronitens*) i biegacz skórzasty (*Carabus coriaceus*). Okoliczne lasy oraz ich sąsiedztwo stanowią również dobre warunki dla występowania **mrówek**. W trakcie inwentaryzacji na całej długości rejonu trasy i w dużym rozproszeniu, stwierdzono 6 gatunków **trzmieli** - wszystkie znajdują się pod ochroną częściową. Zinwentaryzowano również 2 gatunki **ważek** podlegające ścisłej ochronie gatunkowej: trzepla zielona (*Ophiogomphus cecilia*), zalotka większa (*Leucorrhinia pectoralis*).

Ichtiofauna - W rejonie inwestycji zlokalizowanych jest 8 naturalnych cieków charakteryzujących się głównie uregulowanym, wyprostowanym oraz mało urozmaiconym korytem. Ichtiofaunę stwierdzono na dwóch z nich tj. rzece Skorze oraz Lubatówce. Rzeką Skora w rejonie autostrady A4 zaliczana jest do rzek górskich oraz krain pstrąga i lipienia. Jak wynika z przeprowadzonych badań oraz zgromadzonych materiałów na Skorze stwierdzono obecność 13 gatunków ryb: pstrąg potokowy, lipień, kleń, jaź, brzana, płoć okoń, lin, ukleja, strzelba potokowa kiełb oraz dwa gatunki chronione tj. **koza pospolita** oraz **śliz pospolity**.

Herpetofauna - W rejonie inwestycji odnotowano 7 gatunków płazów oraz 4 gatunki gadów. Gady występowały głównie w rejonach leśnych oraz w rejonach łąk. Płazy na omawianym terenie posiadają odpowiednie warunki w rejonie cieków, nasłonecznionych zbiorników, w szczególności zlokalizowanych blisko lasów, będących miejscem zimowisk. Odnotowano jeden gatunek podlegający ochronie ścisłej tj. ropucha zielona. Pozostałe gatunki objęte są ochroną częściową. Na terenie badań odnotowano 15 siedlisk występowania płazów w tym cieków, rowów, zbiorników wodnych oraz podmokłości.

6. UWARUNKOWANIA PRZYRODNICZE

Ssaki - Na podstawie przeprowadzonej inwentaryzacji przyrodniczej wśród ssaków kopytnych, zdecydowanie najliczniejszym gatunkiem jest sarna. Ich obecność odnotowywano głównie na polach w pobliżu lasów oraz zadrzewień. W rejonach leśnych odnotowano również tropy jelenia oraz dzika. W okolicach cieków oraz rowów melioracyjnych najczęściej spotykano liczne tropy małych ssaków drapieżnych i owadożernych.

W zachodniej części inwestycji możliwe jest występowanie wilka szarego (*Canis lupus*). Na terenie Borów Dolnośląskich odnotowano jedną watahę liczącą 8-10 osobników. Rewir stada związany jest głównie w terenami w odległości ok 10 km od autostrady A4, lecz incydentalnie mogą pojawiać się w rejonie planowanej inwestycji.

Ornitofauna - Stwierdzono 70 gatunków ptaków, z czego 7 stanowią gatunki rzadkie i cenne i ujęte w Załączniku I Dyrektywy Ptasiej: Bocian biały (*Ciconia ciconia*), Błotniak stawowy (*Circus aeruginosus*), Błotniak łąkowy (*Circus pygargus*), Dzięcioł czarny (*Dryocopus martius*), Gąsiorek (*Lanius collurio*), Żuraw (*Grus grus*), Bekas kszyk (*Gallinago gallinago*). Na terenie badań nie odnotowano gatunków zagrożonych. W ramach cenzusu obszarów przyległych odnotowano bekasa kszyka (*Gallinago gallinago*) w trakcie migracji.

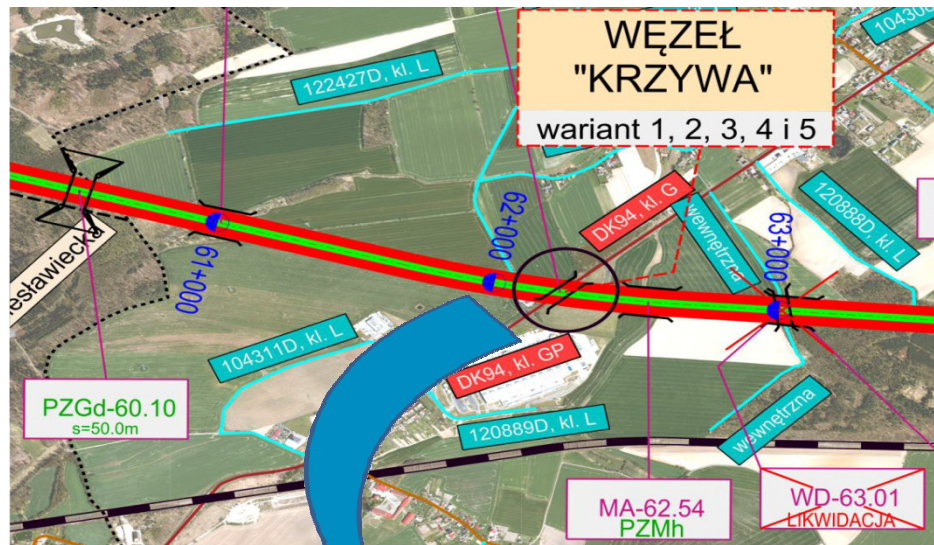


fot. bogatka w kompleksie leśnym



fot. Bekas kszyk w km 64+000

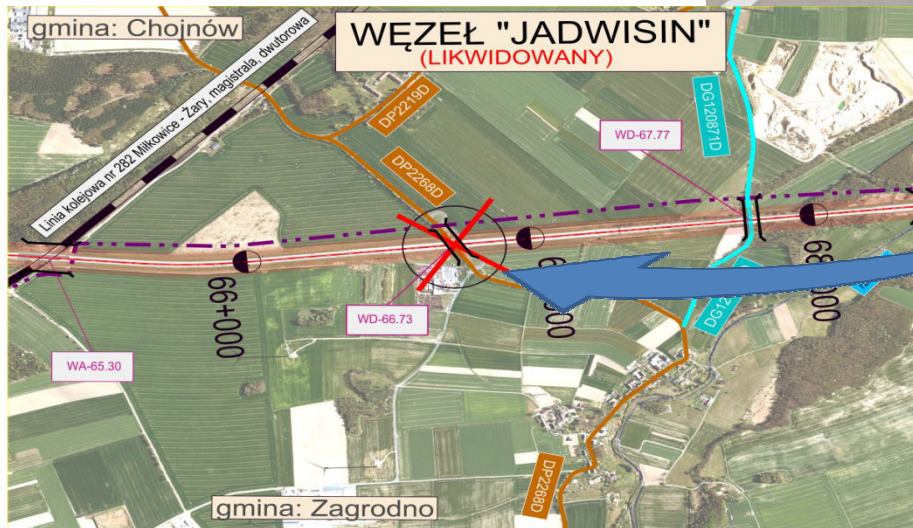
7. Węzły drogowe i MOP-y planowane w ramach budowy autostrady A4



W ramach zadania węzeł „Krzywa” zostanie przebudowany w dostosowaniu do obecnie obowiązujących przepisów.

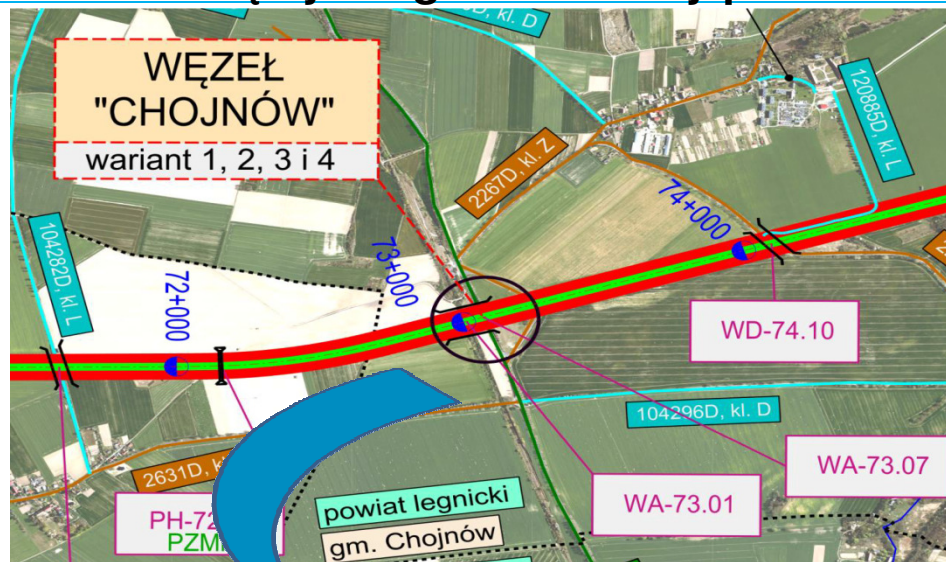


7. Węzły drogowe i MOP-y planowane w ramach budowy autostrady A4



W ramach zadania węzeł „JADWISIN” zostanie zlikwidowany.

7. Węzły drogowe i MOP-y planowane w ramach budowy autostrady A4



W ramach zadania węzeł „Chojnów” zostanie przebudowany w dostosowaniu do obecnie obowiązujących przepisów.



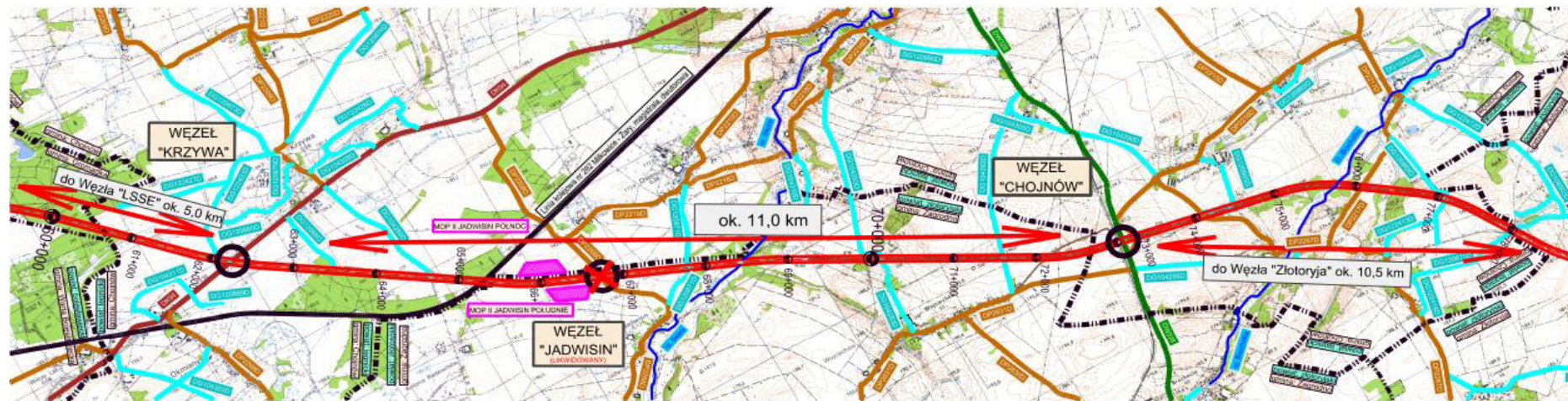
7. Węzły drogowe i MOP-y planowane w ramach budowy autostrady A4

Planowana jest budowa dwóch MOP-ów:

- Jadwisin Północ w około km 66,0 autostrady A4,
- Jadwisin Południe w około km 66,4 autostrady A4.



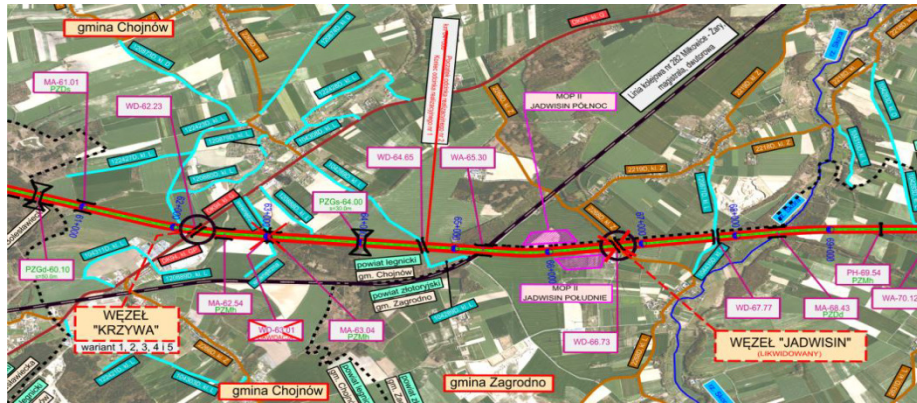
8. Dostępność i powiązanie z drogami publicznymi



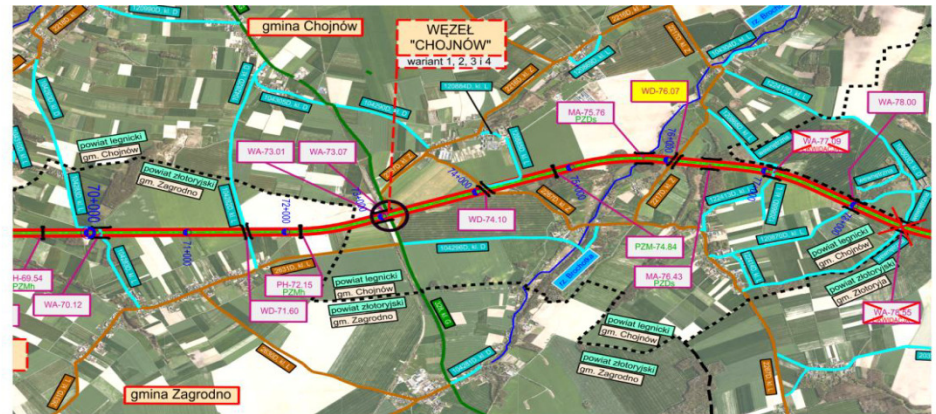
Z terenu gminy Chojnow, wjazd na autostradę A4 będzie możliwy poprzez:

- węzeł Krzywa, skrzyżowanie A4 z DK 94- położony w gminie Chojnow;
- węzeł Chojnow, skrzyżowanie A4 z DW328- położony w gminie Chojnow.

8. Dostępność i powiązanie z drogami publicznymi

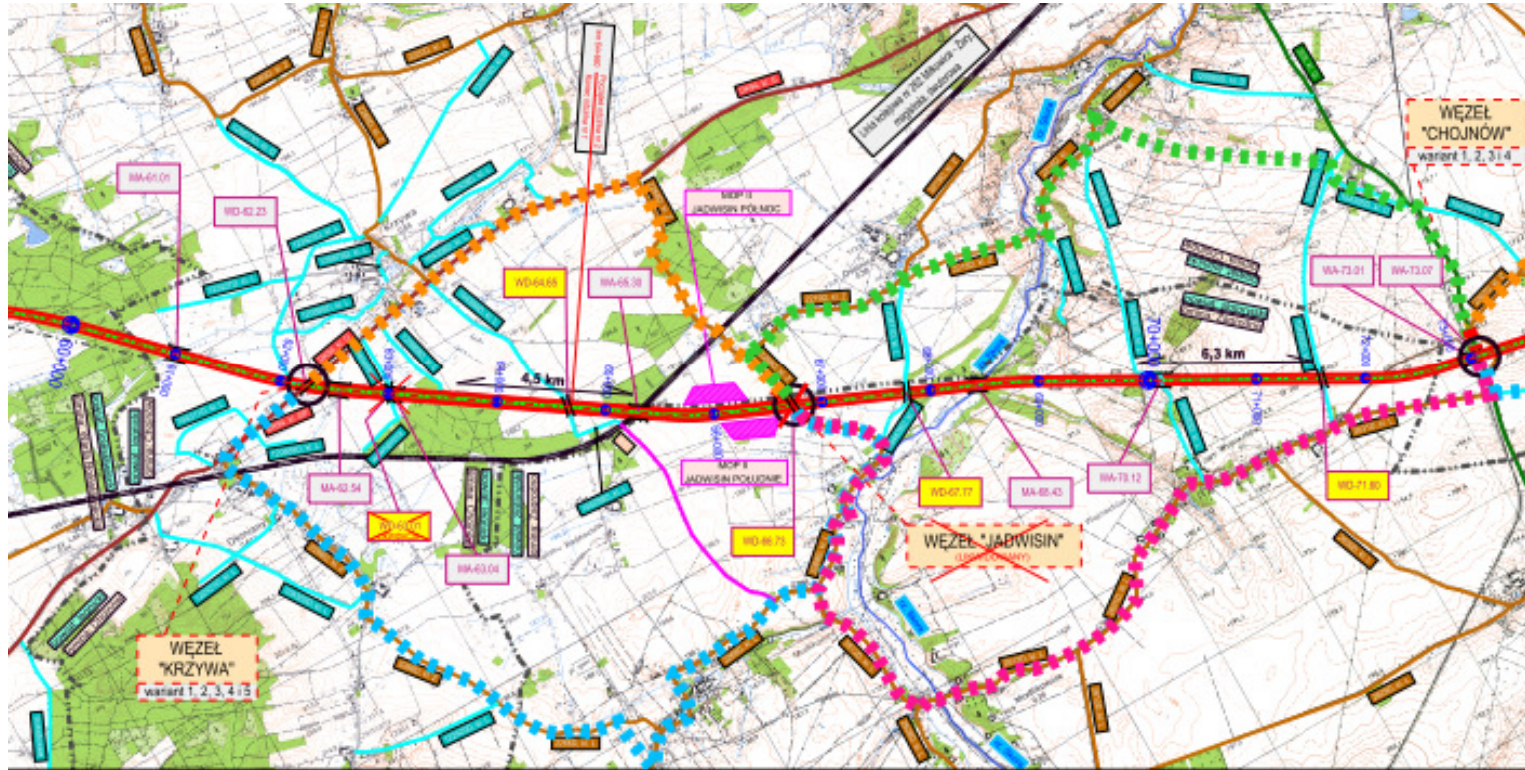


Projektowana trasa autostrady A4, zgodnie z obowiązującym prawem, będzie miała powiązanie z istniejącym układem komunikacyjnym wyłącznie w ramach projektowanych i przebudowywanych węzłów drogowych.



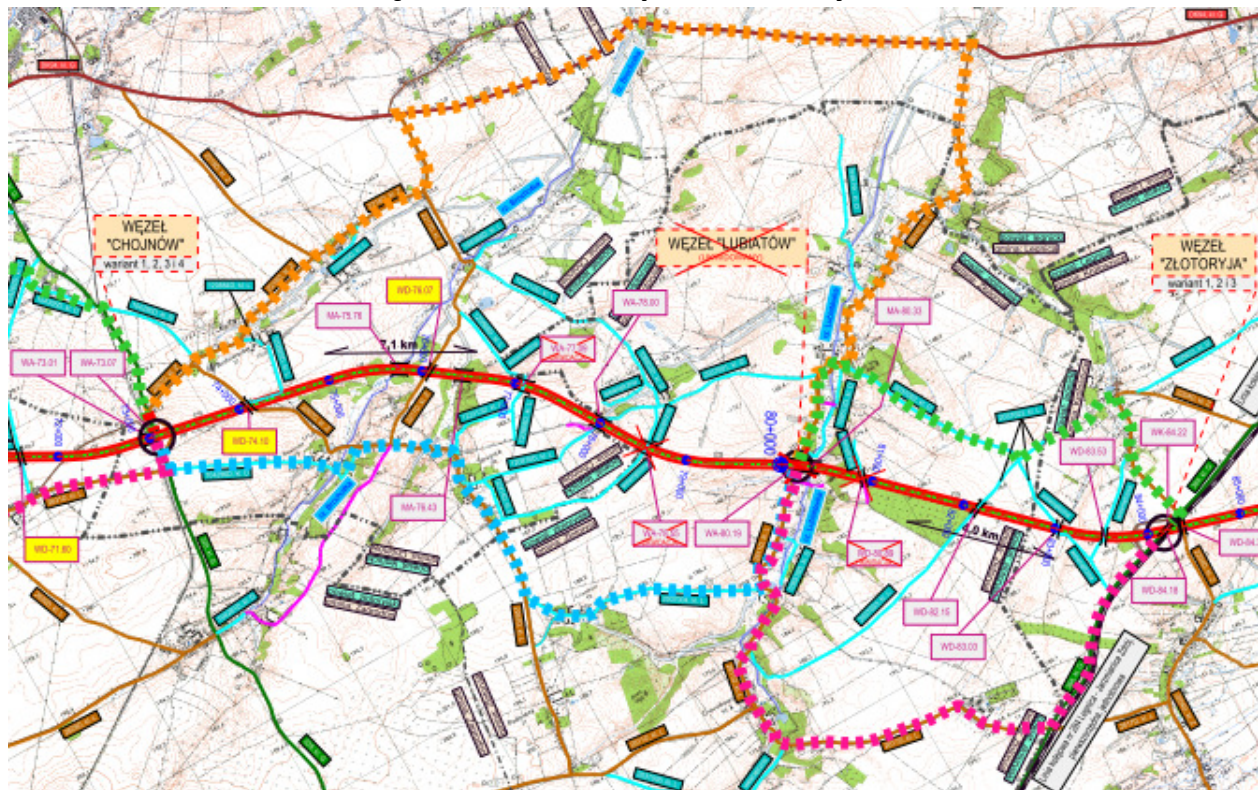
8. Dostępność i powiązanie z drogami publicznymi

Węzeł „Jadwisin” przeznaczony do rozbiórki



8. Dostępność i powiązanie z drogami publicznymi

Węzeł „Lubiatów” przeznaczony do rozbiórki



Spotkanie informacyjne. Stan na 09.12.2022r.

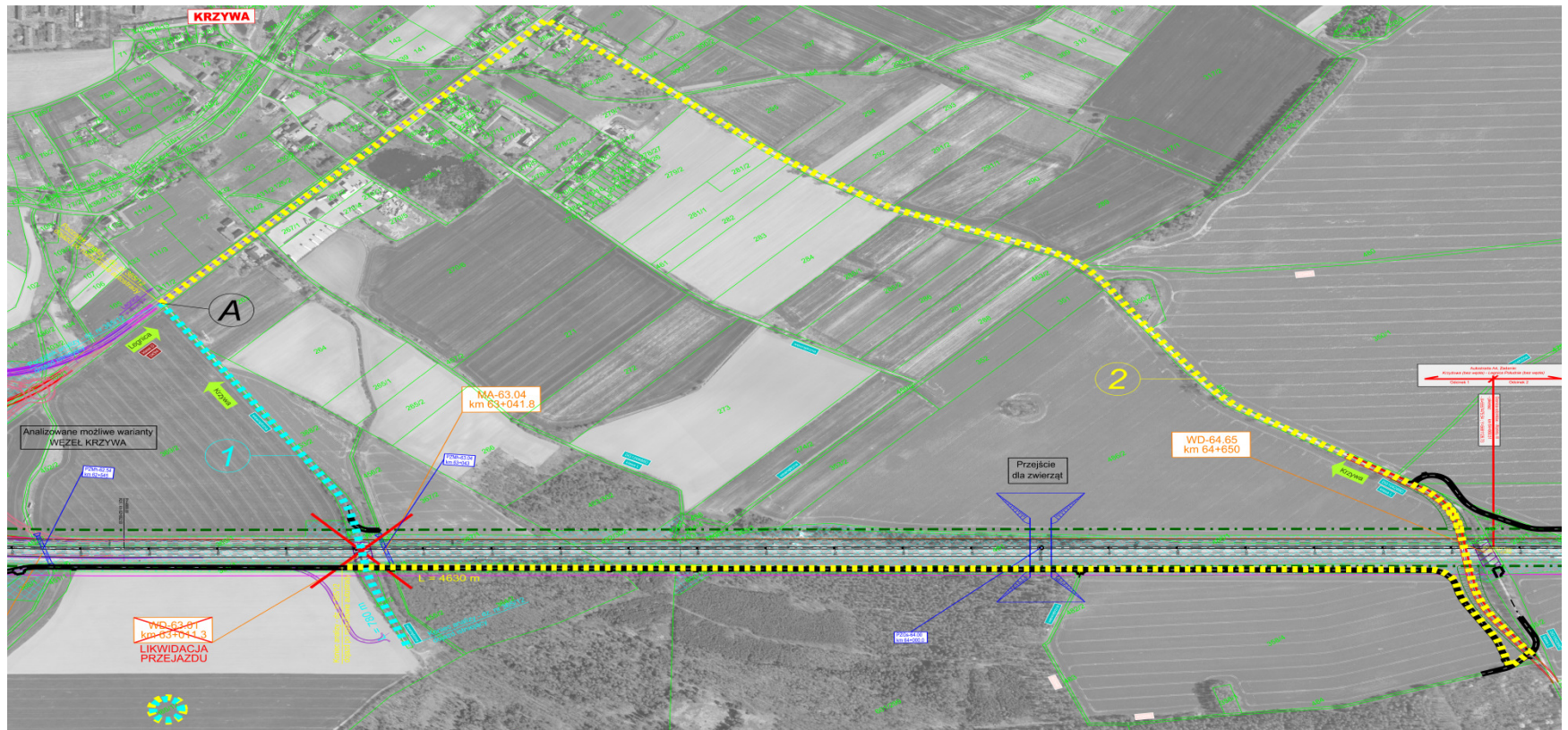


BIURO PROJEKTOWO-BADAWCZE DRÓG I MOSTÓW

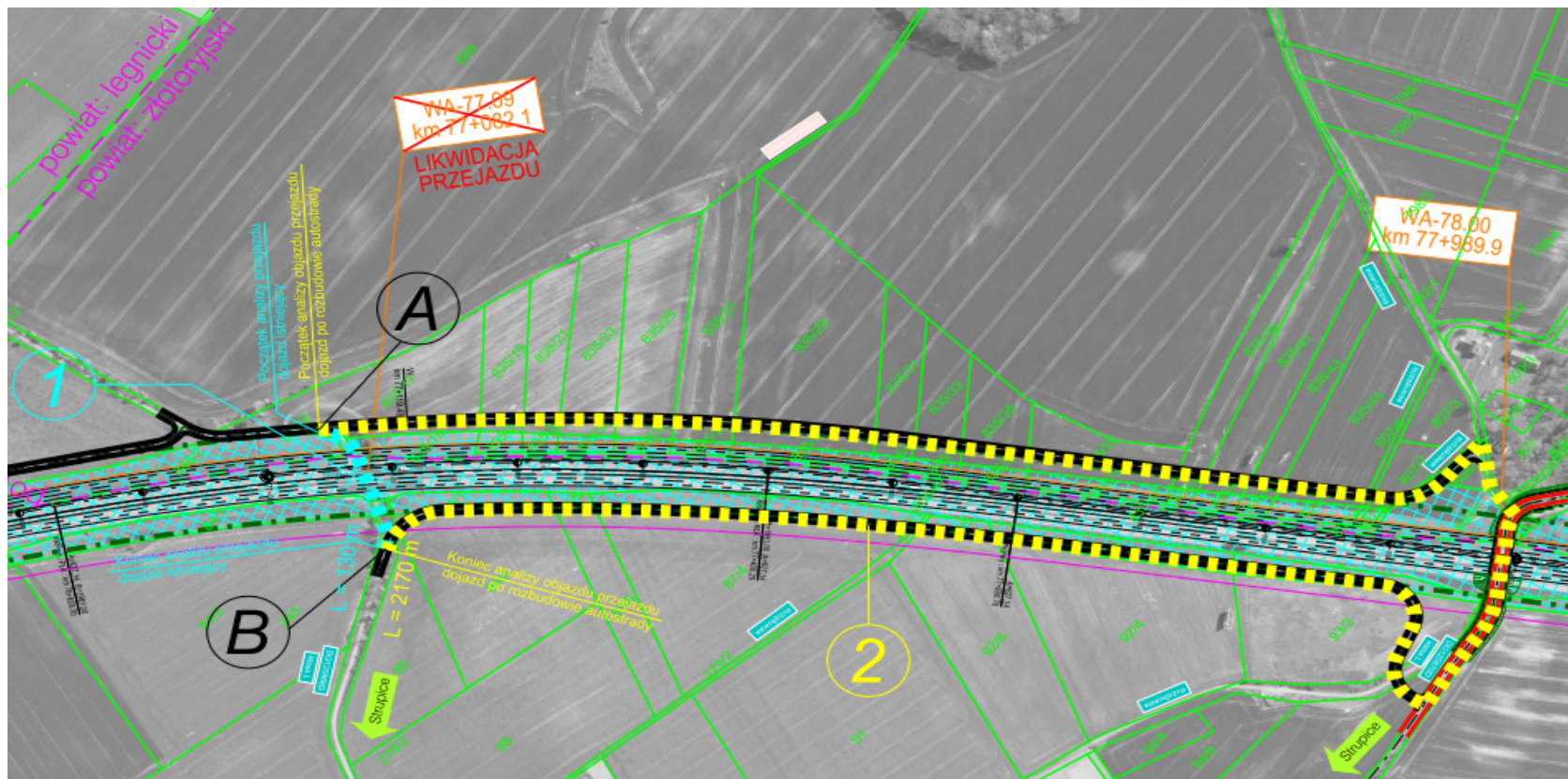
Transprojekt - Warszawa Sp. z o.o.

UL. KONICZYNOWA 11, 03-612 WARSZAWA

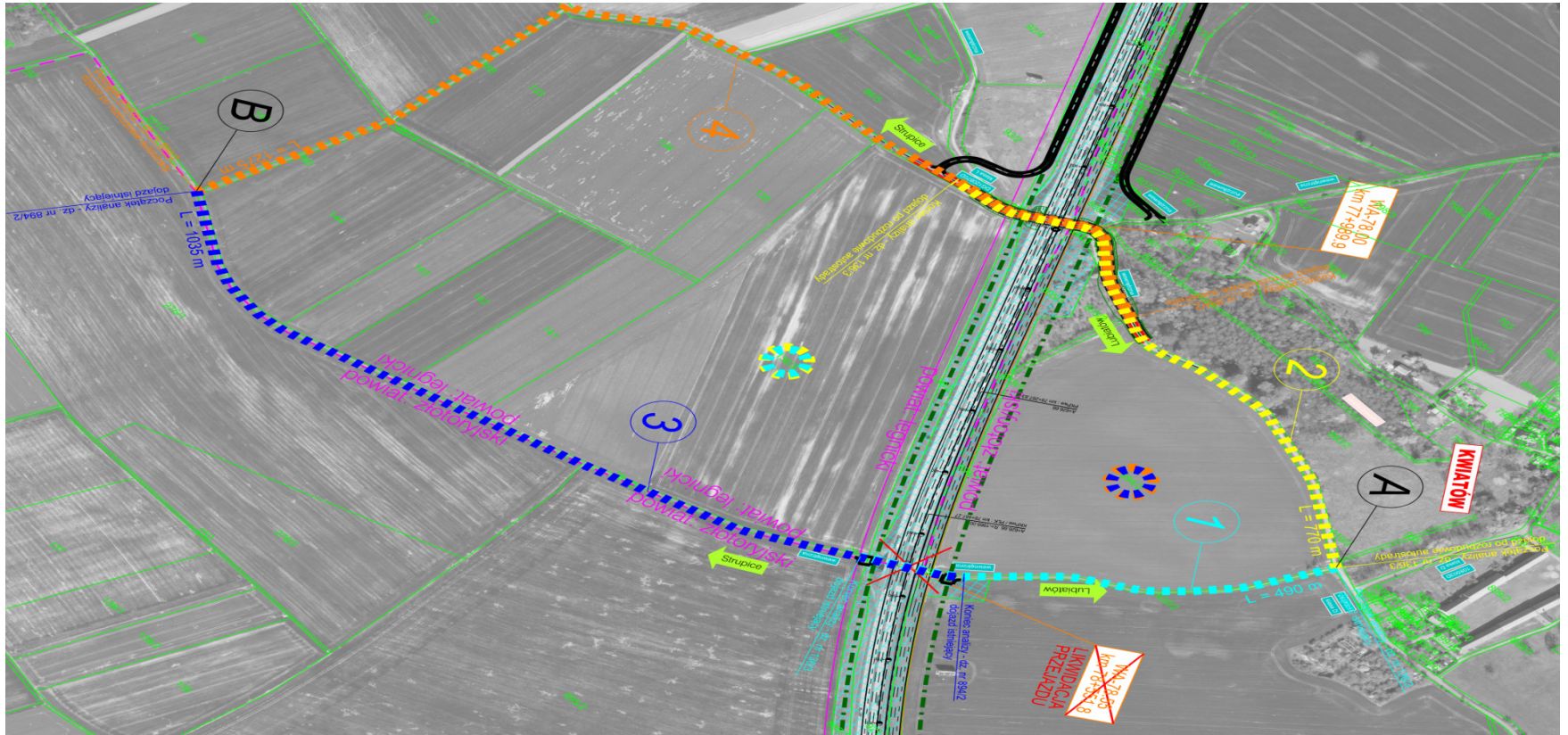
8. Dostępność i powiązanie z drogami publicznymi



8. Dostępność i powiązanie z drogami publicznymi



8. Dostępność i powiązanie z drogami publicznymi



9. Terminy

Wg założeń harmonogramu etapy realizacji inwestycji przewidziane przy realizacji projektu*:

- II kw. 2021 – II kw. 2023 – opracowanie STEŚ,
- II kw. 2023 – III kw. 2023 – opracowanie Raportu o Oddziaływaniu na Środowisko,
- II kw. 2023 – II kw. 2024 – planowane uzyskanie ostatecznej Decyzji o Środowiskowych Uwarunkowaniach (DŚU) wydawanej przez RDOŚ,
- II kw. 2024 – II kw. 2025 – opracowanie elementów Koncepcji Programowej (KP) oraz Programu Funkcjonalno-Użytkowego (PFU).

Planowane dalsze terminy realizacji (nie wchodzące w zakres bieżącego etapu opracowania)*:

- II kw. 2025 – III kw. 2025 – planowany przetarg na realizację w systemie „Zaprojektuj i Zbuduj”,
- I kw. 2026 – IV kw. 2026 – opracowanie projektu budowlanego ,
- I kw. 2027 – III kw. 2027 – uzyskanie Zezwolenia na Realizację Inwestycji Drogowej (ZRID),
- IV kw. 2027 – IV kw. 2029 – budowa wraz z oddaniem drogi do użytkowania.

*Podane informacje (terminy) są zgodne ze stanem wiedzy na listopad 2022r., a ich realizacja zostanie dochowana przy założeniu braku jakichkolwiek opóźnień i nieprzewidzianych okoliczności.

10. Dyskusja

Dla przedmiotowej inwestycji uruchomiona jest strona internetowa:

www.a4-krzyzowa-legnica-stesr.pl/



Na stronie zamieszczone są:

- aktualne informacje o projekcie,
- orientacja z przebiegiem wariantów,
- etapy prac projektowych,
- ulotki informacyjne dla poszczególnych gmin przez które przebiega inwestycja.

10. Dyskusja

Możliwe jest zabranie głosu:

- jeśli uczestnik chce zabrać głos proszę o podniesienie ręki
- organizator umożliwi zabranie głosu poprzez przekazanie mikrofonu.

Prosimy aby osoba zadająca zwięzłe i rzeczowe pytanie **przedstawiła się z imienia i nazwiska oraz podała miejscowość w której zamieszkuje.**

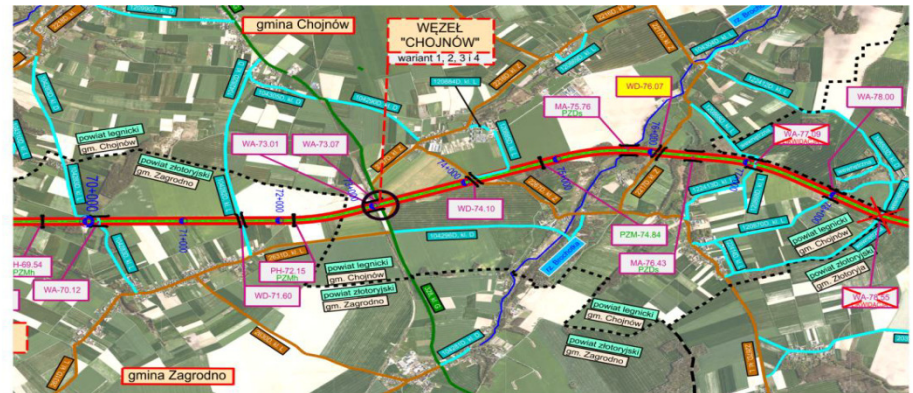
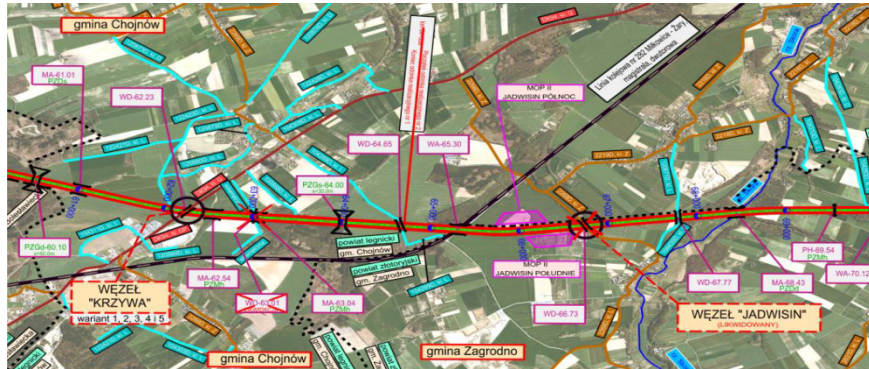
Dla celów realizacji projektu dzisiejsze spotkanie jest nagrywane. Nagranie nie będzie upublicznione.

Prezentacja z dzisiejszego spotkania będzie zamieszczona na stronie internetowej projektu.



10. Dyskusja

ORIENTACJA



Dziękujemy za uwagę

Prezentowane przebiegi tras drogowych i zajętości terenu są orientacyjne,
przedstawione wyłącznie w celach informacyjnych.
Całkowity zakaz rozpowszechniania i publikowania udostępnionych materiałów.